

## 製品内容

ドラフロアは、バランス良く配合した非金属でセメントベースのレベリング性能を有する補修材で、屋内・外に使用出来る材料です。

その性能は、低収縮性で強度と耐摩耗性に優れ耐久性があり強度発現が早い為、早期に次工程に移る事を可能とします。また、指定砂と水を加えるパウダータイプは、研磨仕上げをした際既存コンクリートと近似した表情となるため素地仕上に最適な材料です。

## タイプ

A：セメントベースの粉体と珪砂のプレミックスタイプ

B：セメントベースの粉体と指定砂を加えるパウダータイプ

## 特徴

- ・高強度
- ・収縮率が低い
- ・薄塗が可能
- ・通常2時間で歩行可能、翌日研磨作業が可能（気温20℃）

## 適用場所

- ・倉庫、物流センターの床
- ・工場、駐車場
- ・素地を仕上としたデザイン床

## 施工手順

### 1.下地の処理

通常面補修の厚みを10mm目安とします。その表面は、油類やレイトランス・埃などで汚染されていない事がとても重要です。また、鉄筋下面に隙間がある場合は15mm程度に広げて下さい。さらに鉄筋のサビを除去し洗い流します。より付着を高める為に補修表面を凹凸にする事はとても有効です。

### 2.シーラーの塗布

原液のまま1～2回塗布し完全乾燥させる（50㎡/缶 18kg）5℃以下での使用は不可。

### 3.配合

#### A：プレミックスタイプ

1袋（20kg）あたりの練り混ぜ水量 3.5～4.0ℓ/袋

練り上り量約11ℓ

塗膜・使用量の目安

厚み5mm=2.2㎡・10mm=1.1㎡・15mm=0.7㎡

#### B：パウダータイプ

1袋（17kg）あたりの練り混ぜ水量 4.3～4.8ℓ/袋

【骨材の添加】砂/25kg・練り上り量約20ℓ

塗膜・使用量の目安

厚み10mm=2.0㎡・15mm=1.3㎡・20mm=1.0㎡

### 4.練り混ぜ

モルタル、パドル、ドリルミキサー等を使用。5分間練り混ぜる。

1回の練り混ぜ量は20分以内に打設できる量とする。

### 5.打設

施工場所は一定方向から打設する。既存のコンクリート高さレベルを合わせ、厚み3～30mmを平滑にするのに最小限の鍍仕上をする。流動性があるので傾斜面には適しません。

### 6.養生

散水養生は適切な強度を得るのにとても重要です。

散水後表面を湿布等で覆い、強風、高温及び直射日光などによる水分の急激な蒸発を防止して下さい。

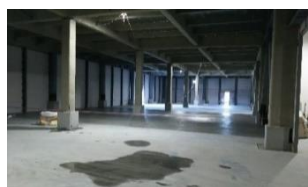
## データ

圧縮強度	JASS 15M-103に準ずる (N/mm <sup>2</sup> )	1Day	27.1
		28Day	54.9
曲げ強度	JASS 15M-103に準ずる (N/mm <sup>2</sup> )	1Day	6.69
		28Day	12.7
下地接着強度	JASS 15M-103に準ずる (N/mm <sup>2</sup> )	標準	2.98
フロア値	JASS 15M-103に準ずる (cm)		22.0
長さ変化率	JASS 15M-103に準ずる (%)		0.020

※プレミックスタイプによる

## 施工事例

### 【雨打たれオーバーレイ】



## 注意事項

- ・ドラフロアは、専用の耐水袋に入っておりますが保管にあたっては、十分に乾燥した場所に保管して下さい。
- ・製品の安定した性能を有する期間は製造後1年間です。
- ・凍結の恐れのある場所での使用は避けてください。
- ・ドラフロアは、セメント系材料の為、微粉で強アルカリです。  
取り扱い時は、保護メガネ・防塵マスク・ゴム手袋等を着用して下さい。
- ・材料が皮膚に付着した時は、すぐに水洗いを行い異常がなくなるまで継続下さい。  
目に入った場合はすぐさま大量の水で洗い流し、医師の治療を受けて下さい。
- ・製品は事前に予告なく改良する場合があります。

## 荷姿




A:プレミックスタイプ  
20kg(袋)




B:パウダertタイプ  
17kg(袋)

### 【発売元】

 シーゲイト株式会社

神奈川県横浜市栄区小菅ヶ谷4-28-19  
TEL:045-392-7810 FAX:045-392-7812  
URL:<http://www.c-gate.jp>

### 【製造元】

 東京福幸株式会社

山梨県南巨摩郡富士川町最勝寺1442  
TEL:0556-22-3121 FAX:0556-22-3125  
URL:<https://www.tokyofukko.co.jp>

### 【販売店】